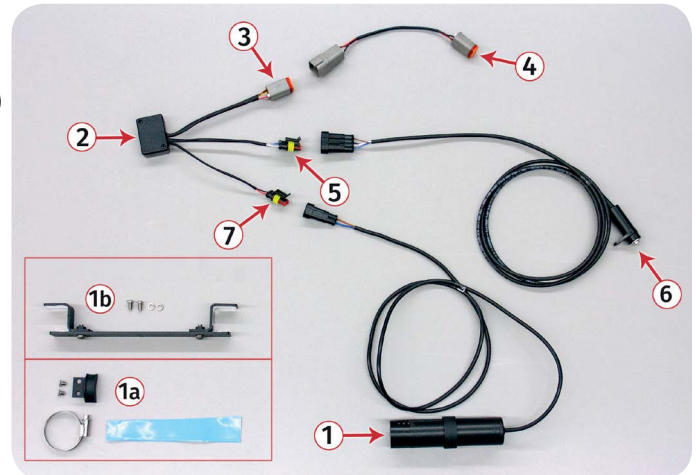


# Montage V2-ELO & Bedienung Tasterschalter

## Bestandteile V2-ELO:

1. Stellmotor
- 1a/1b. Befestigungsmaterial Stellmotor (modellbedingt)
2. Steuerbox
3. OBD-Stecker 6-polig
4. OBD-Adapter 4-polig (falls notwendig)
5. Stecker für Tasterschalter
6. Tasterschalter (3-stufig)
7. Stecker für Stellmotor



## Wichtige Infos für den Anbau und vor der Ersteinbetriebnahme! Bitte unbedingt beachten.

### Referenzfahrt:

Die Referenzfahrt muss durchgeführt werden um die tatsächlich aufgewendete Kraft des Systems einzustellen. Die Boardspannung muss min. 11.8V entsprechen, da sich die V2-Elektronik sonst nicht anlernen lässt. Bei zu geringer Spannung blinkt der Taster rot beim Einschalten der Zündung. Ein Hinweissignal zum Batterie aufladen. Referenzfahrt mit laufendem Motor.

Zum Anlernen dann den Schalter im grünen Modus ca. 10 Sekunden gedrückt halten und los lassen.

Die Ventile fahren zwei mal auf und zu. Die Referenzfahrt ist abgeschlossen.

Zur anschließenden Kontrolle der Kugelsynchronität die Positionen offen und geschlossen kontrollieren.

Danach den Taster auf City-Modus (orange) stellen und die Synchronität beider Kugeln ggfs. mit der Stellschraube am Auspufftopf justieren und angleichen.

### Bedienung Tasterschalter:



Der Tasterschalter hat 3 Schaltstellungen:

- **Performance Mode (rot = offen)**
- **City Mode (orange = individuell programmierbar)**
- **Travel Mode (grün = geschlossen)**

Die Auspuffanlage regelt vollautomatisch in jedem gesetzlich notwendigen Bereich!

Alle 3 Schaltpositionen sind LEGAL und nach Euro 3 und Euro 4 geprüft und genehmigt!

### City-Modus programmieren (in diesem Modus ist die Stellung der Kugel einstellbar):

1. Taster auf den orangefarbenen City-Modus schalten
2. im City-Modus den Taster min. 10 Sekunden gedrückt halten und los lassen
3. der Taster blinkt nun in den verschiedenen Modis und befindet sich im Programmiermodus
4. durch je einmaliges Drücken fährt die Kugel erst zu und dann die nächste Position an
5. um die ausgewählte Stellung zu speichern, den Taster nicht mehr betätigen
6. der Taster hört auf zu blinken, der City-Modus ist dauerhaft gespeichert

